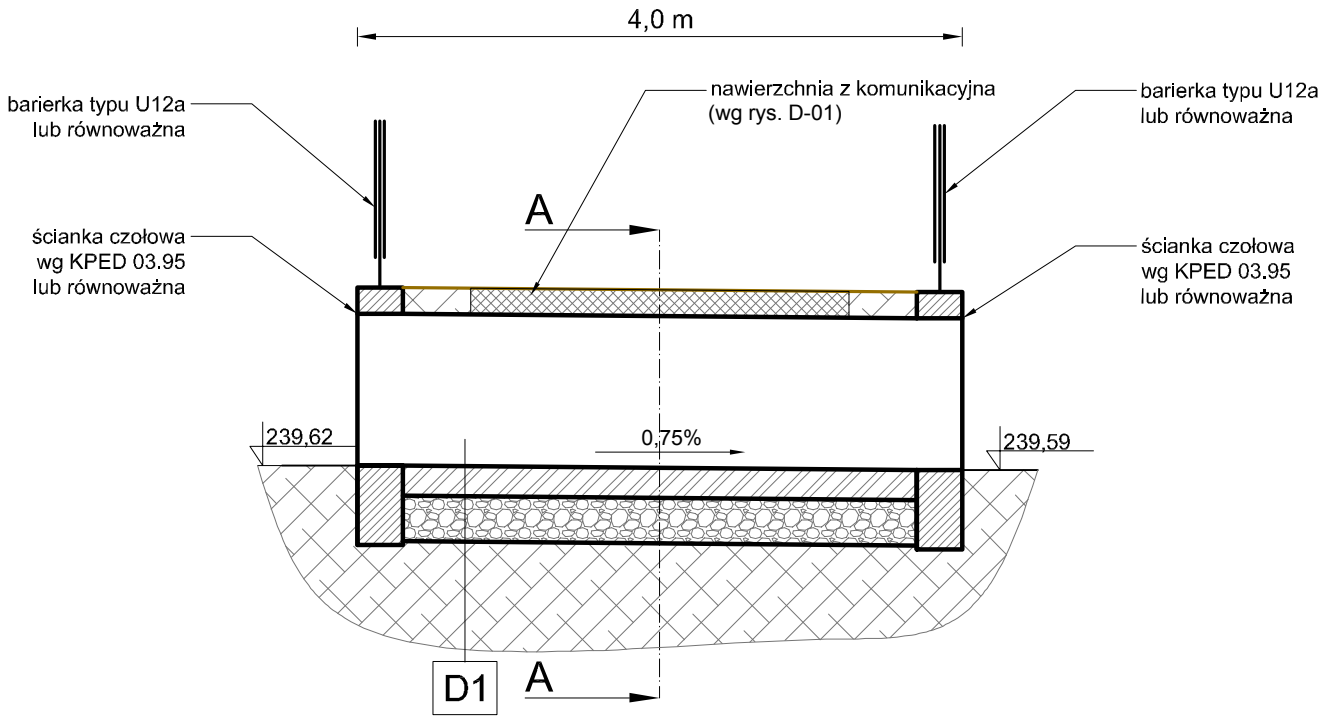
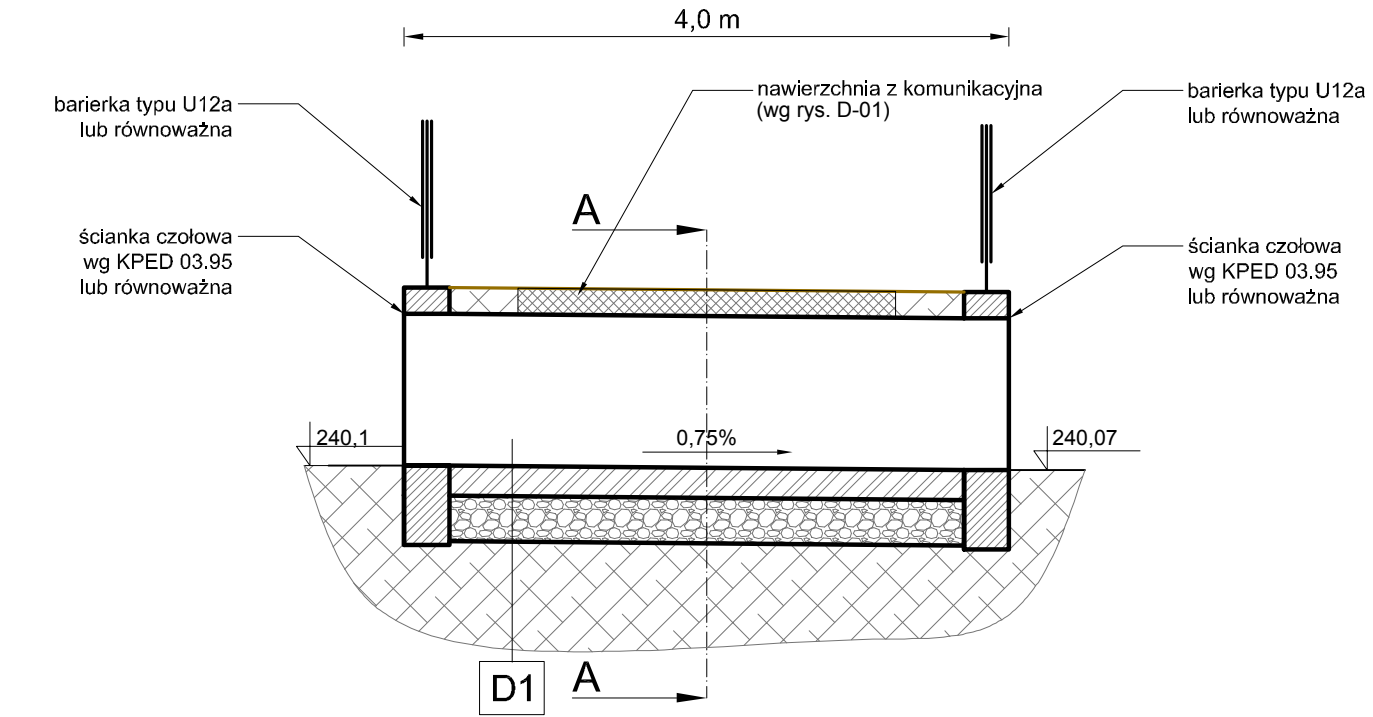


PRZEPUST PR-2

PRZEPUST PR-3

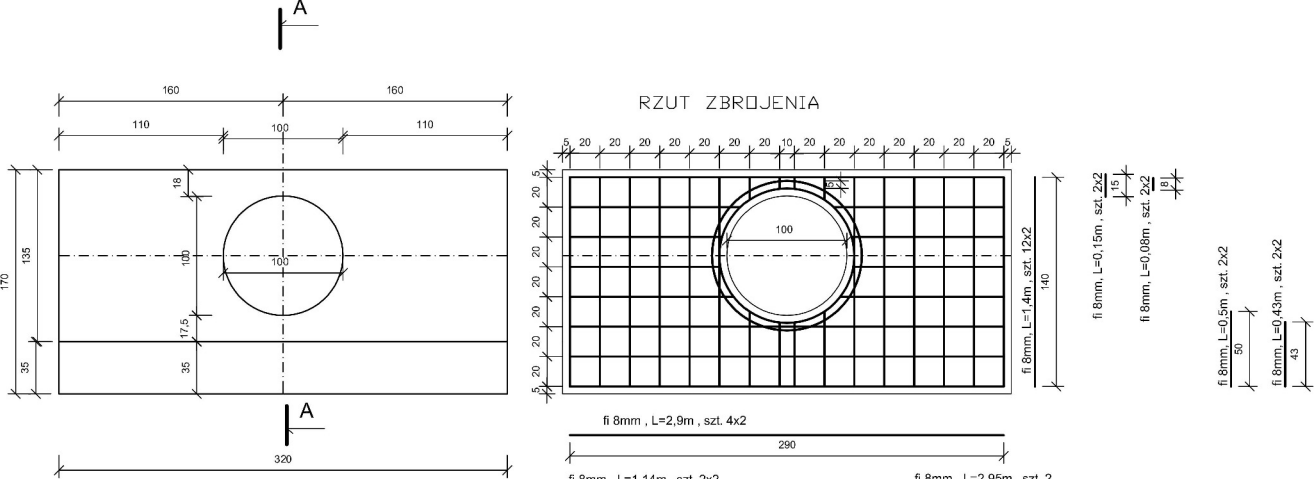


A-A
skala 1:50

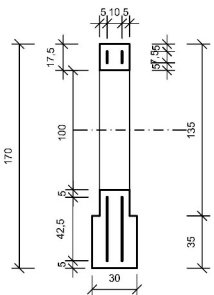
ŚCIANKA ZAKOŃCZENIE PRZEPUSTU DN 1000 mm
KPED 03.95

WIDOK OD CZOŁA

WYMIARY w cm.



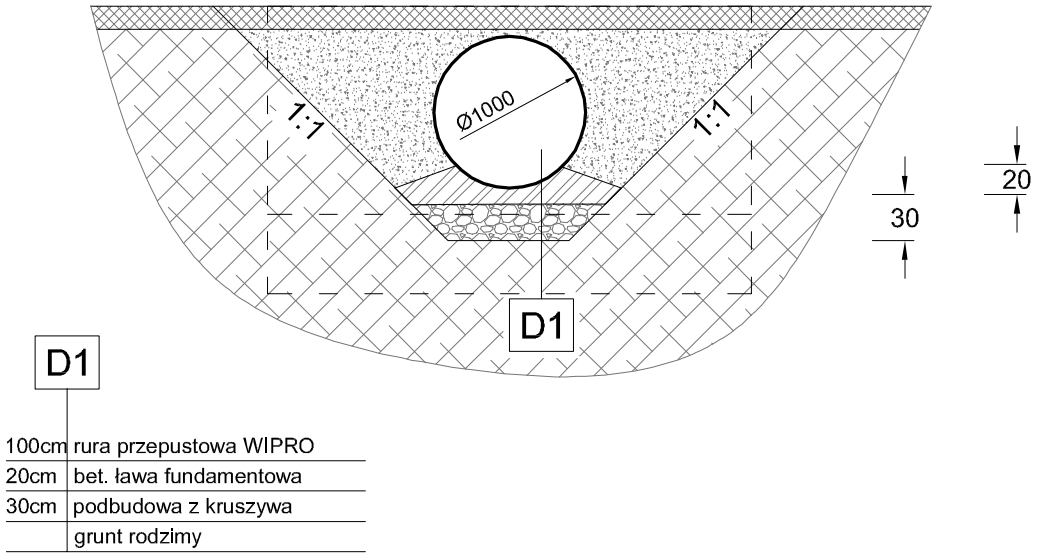
PRZĘKRAJ PIONOWY A-A



Otwór wykonać w zależności o średnicy zewnętrznej rury.

ZESTAWIENIE STALI I BETONU
1. Pręt fi 8mm - 36,0kg

BETON B-30 - 0,91 m3



100cm	rura przepustowa WIPRO
20cm	bet. ława fundamentowa
30cm	podbudowa z kruszywa
	grunt rodzimy

Rysunek ten podlega ochronie prawnej zgodnie z przepisami Ustawy z dnia 04.02.1994 o Prawie autorskim i prawach pokrewnych. Powielanie oraz wykorzystywanie rysunku bez zgody autora jest zabronione

temat: Projekt wykonczy zagospodarowania terenu rekreacyjnego wraz z budową stawu i infrastrukturą techniczną w ramach zadania "Zagospodarowania terenów zdegradowanych w wyniku działalności przemysłowej w rejonie Ciszowca w Imielinie" 41-407 Imielin, ul. Imielińska działki nr: 655, 656, 657, 658, 659, 660, 663, 673

inwestor: Gmina Imielin 41-407 Imielin, ul. Imielińska 81

rys.

Przekroje typowe przepustów PR-2 i PR-3

branża: DROGOWA

Nr upr.

Podpis

data: 10.2023

wykonął: mgr inż. M. Kwasecki

sprawdził: mgr inż. P. Gosławski

skala: 1:50

projektował: mgr inż. M. Kwasecki

AG.II.4/AZ/ 7131/43/2002

SLK/4442/ POOD/12

studio projektowe gliwice, głowackiego 5

nr rys.

DW -06